

Gerardo Serrano
Salamanca, Gto. 02 de enero de 2019
Oficio núm. INSADIS/DG/001/2019
Asunto: El que se indica

**LIC. KARLA ALEJANDRA ESCARCEGA ROBLEDO
SECRETARIA DEL H. AYUNTAMIENTO
PRESENTE:**

Por este medio reciba un cordial saludo, asimismo aprovecho la ocasión para informarle que anexo a este oficio se envía en medio físico y electrónico el informe perteneciente al periodo trimestral Octubre – Diciembre de 2018, sobre las actividades realizadas a través de los diferentes programas del Instituto Salamantino Para Las Personas Con Discapacidad.

Sin otro particular por el momento, me despido de Usted quedando como su atenta y segura servidora.

Atentamente,
"2018, Año de Manuel Doblado, Forjador de la Patria"

**LIC. CARMEN DE LOS ÁNGELES POSADA MARTÍNEZ
ENCARGADA DEL DESPACHO DE LA DIRECCIÓN GENERAL DEL INSTITUTO
SALMANTINO PARA LAS PERSONAS CON DISCAPACIDAD**

Handwritten initials
C.c.p. Archivo
srr/CAPM



09 ENE 2019

RECIBIDO
SECRETARÍA
DE AYUNTAMIENTO

INFORME TRIMESTRAL

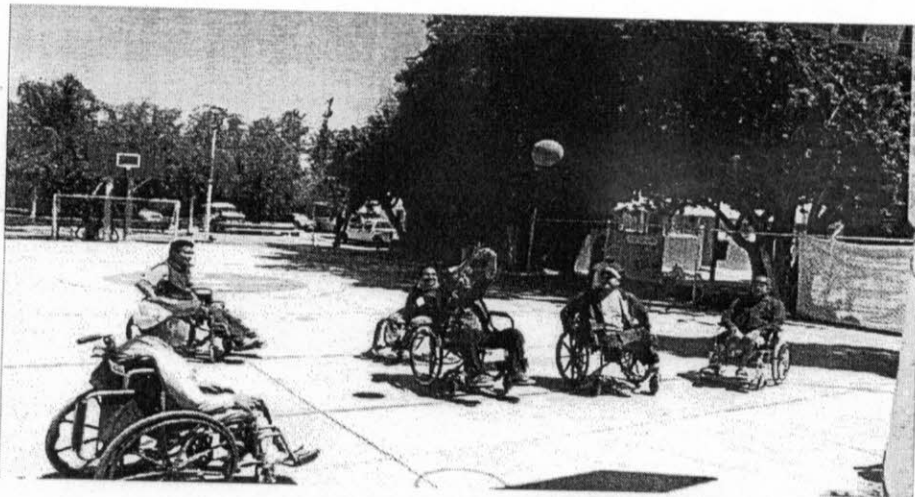
OCT-DIC 2018

INSADIS

**INSTITUTO SALMANTINO
PARA LAS PERSONAS CON
DISCAPACIDAD**

¿QUE ES INSADIS?

- Un organismo descentralizado que se encarga de gestionar apoyos municipales y estatales en beneficio de las personas con discapacidad.



OBJETIVO INSADIS

Impulsar el desarrollo integral de las personas con discapacidad para lograr e incrementar su inclusión eficaz:

- + Vida social + Productiva**
- + Cultural + Política**
- + Científica + Laboral**
- + Recreativa + Económica**

**Cumplimiento de la Ley
General para la Inclusión de
las Personas con
Discapacidad y la Ley de
Inclusión de las Personas
con Discapacidad en el
Estado de Guanajuato.**

DISCAPACIDAD				
Acciones	No. de beneficiados periodo Octubre - Diciembre	Grupo social beneficiado	Meta	Avance
Pláticas de Sensibilización.	1836	Personas con discapacidad, familiares y público en familiar	Meta Anual: 4500	115%
			Avance: 5161	
Pláticas a Personas con Discapacidad y Familiares.	1027	Mujeres y Hombres	Meta Anual: 300	342%
			Avance: 1027	
REHABILITACIÓN				
Acciones	No. de beneficiados periodo Octubre - Diciembre	Grupo social beneficiado	Meta	Avance
Terapias de Rehabilitación	1974 Sesiones de rehabilitación	Brindar terapias para la población vulnerable que tengan algún tipo de discapacidad física	Meta Anual: 7200 sesiones	105%
			Avance: 7561 sesiones	
Terapias de Audición y Lenguaje	466 Sesiones de lenguaje	Pacientes que tiene alguna discapacidad en el área de la comunicación	Meta Anual: 1200 sesiones	118%
			Avance: 1416 Sesiones	
Consulta Médica	348 Consultas Medicas	Pacientes que tengan alguna discapacidad física temporal o permanente.	Meta Anual: 1100 consultas	116%
			Avance: 1279 consultas	
ESTIMULACIÓN MÚLTIPLE TEMPRANA				
Acciones	No. de beneficiados periodo Octubre - Diciembre	Grupo social beneficiado	Meta	Avance
Proporcionar terapias de Estimulación.	209 Sesiones de estimulación temprana	Población Infantil y Familias	Meta Anual: 1000 Terapias	93%
			Avance: 927	
Proporcionar terapias de Cámara Multisensorial.	159 Sesiones en la cámara multisensorial	Población Infantil y Familias	Meta Anual: 250	219%
			Avance: 548	
PSICOLOGÍA				
Acciones	No. de beneficiados periodo Octubre - Diciembre	Grupo social beneficiado	Meta	Avance
Proporcionar terapias de Psicología.	232 Sesiones de Psicología	Población Infantil y Familias	Meta Anual: 780 Terapias	103%
			Avance: 802	